

LE TERRITOIRE EXEMPLAIRE



*LA MÉTHODE RÉVOLUTIONNAIRE POUR DÉVELOPPER DES TERRITOIRES
SYMBIOTIQUES*

LTE

TERRITOIRE EXEMPLAIRE

Les défis globaux sont trop importants à relever à l'échelle internationale, en raison de l'inertie des mégastructures économiques et politiques.



Il est urgent de ramener l'organisation de solutions à des dimensions humaines, en formant les populations à intervenir sur leur territoire, devenant des bâtisseurs de nouvelles coopérations territoriales. Les territoires locaux se transforment en entités dynamiques, créatrices de richesse utile, au sein d'un monde en pleine compétition qui concentre les pouvoirs économiques entre quelques leaders.

LTE organise la rencontre décisive entre les besoins, les acteurs, les actifs et les flux du territoire. Quand cette rencontre devient méthodique, continue et partagée, le territoire cesse d'être dispersé : il recommence à agir comme une force collective.



Une gouvernance partagée

Les habitants délibèrent coopèrent et construisent un avenir.



Une économie locale vivante

Les activités se créent, se relient, se mutualisent, et renforcent l'emploi et la résilience.

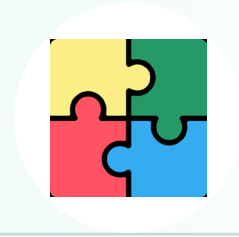


Un équilibre avec les écosystèmes

Le territoire prend soin de ses ressources et renoue avec le vivant.



Ce qu'est LTE



Co-décider

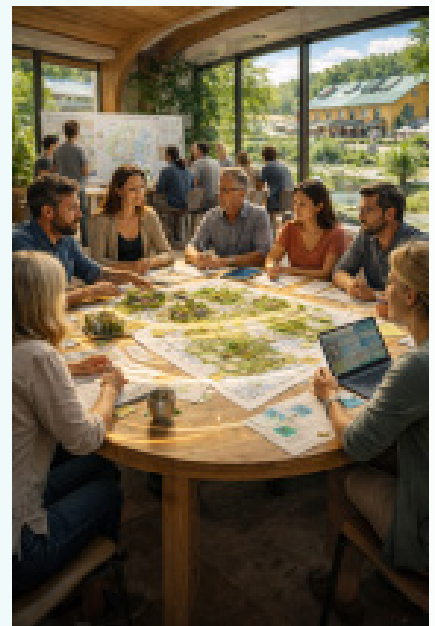
Innover

Intervenir

LTE est un projet de transformation locale fondé sur une méthode la symbiose territoriale participative. Son point de départ n'est pas l'empilement de dispositifs, mais la reconstruction d'une capacité territoriale en donnant à chacun les moyens de comprendre, d'agir et de créer: faire exprimer les besoins, organiser leur traitement collectif, puis les traduire en actions, en activités, en coopérations, en équipements et en trajectoire commune.

SON
AMBITION

Faire d'un territoire un espace beaucoup plus cohérent, beaucoup plus réactif et beaucoup plus puissant dans sa capacité à satisfaire les besoins fondamentaux, à organiser ses activités et à se rapprocher d'un équilibre socio-écologique durable.



Animer

Autrement dit, LTE ne plaque pas un programme sur un territoire. Il réveille, structure et intensifie ce que le territoire peut produire de plus fort lorsqu'il articule enfin sa population, ses associations, ses entreprises, ses services publics, ses collectivités, ses lieux, ses savoir-faire, ses matières et ses énergies.

Capaciter

Intensifier

L'EFFET LTE SUR UN TERRITOIRE

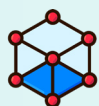
LTE transforme un territoire sur plusieurs plans à la fois. Il ne change pas seulement des projets ; il change la puissance d'organisation du territoire lui-même.



De la dispersion à la cordination	Des besoins jusque-là épars commencent à circuler dans des espaces de délibération, d'enquête, de triage et de construction collective.	De l'isolement à l'interaction dense	Acteurs, ressources, compétences, lieux, flux et initiatives se croisent. Le territoire gagne en intensité interactionnelle.
De la réaction subie à l'action organisée	Le territoire se dote de mécanismes pour produire des réponses, former des cercles, prioriser, mutualiser et passer à l'opérationnel.	De la dépendance à la remontée en capacité	Relocalisation, réutilisation des flux, achats groupés, emplois, services, savoirs et expérimentation renforcent la résilience territoriale.

Comment ça commence?

LTE peut commencer de plusieurs façons, mais la logique reste la même : il faut un premier noyau capable d'ouvrir un processus, de mobiliser des personnes, d'organiser des temps de présentation et de faire monter un territoire en capacité.



Impulsion initiale - Un petit noyau se constitue. Il peut être citoyen, relayé par des associations, soutenu par une collectivité, rejoint par des entreprises ou par des services publics.



Conférence et premiers temps publics - Le territoire entre dans le sujet. On présente la méthode, les enjeux, le fonctionnement et l'horizon de transformation.



Animations, ateliers, formations - Les personnes se familiarisent avec les besoins, les actifs, les flux, la gouvernance créative et les outils.



Constitution de l'assemblée délibérante - Le territoire se dote d'un espace de délibération partagée et de premiers cercles pour enquêter, trier, formuler et structurer.



Passage aux propositions et aux activités - Les besoins deviennent des propositions, puis des projets, puis des activités, puis des structures de mise en œuvre.

**LE DÉMARRAGE REPOSE SUR
UNE MONTÉE EN PUISSANCE
ORGANISÉE : PRÉSENTATION,
APPROPRIATION,
CAPACITATION, DÉLIBÉRATION,
TRANSFORMATION.**



QUI LE RÉALISE, ET AVEC QUI?

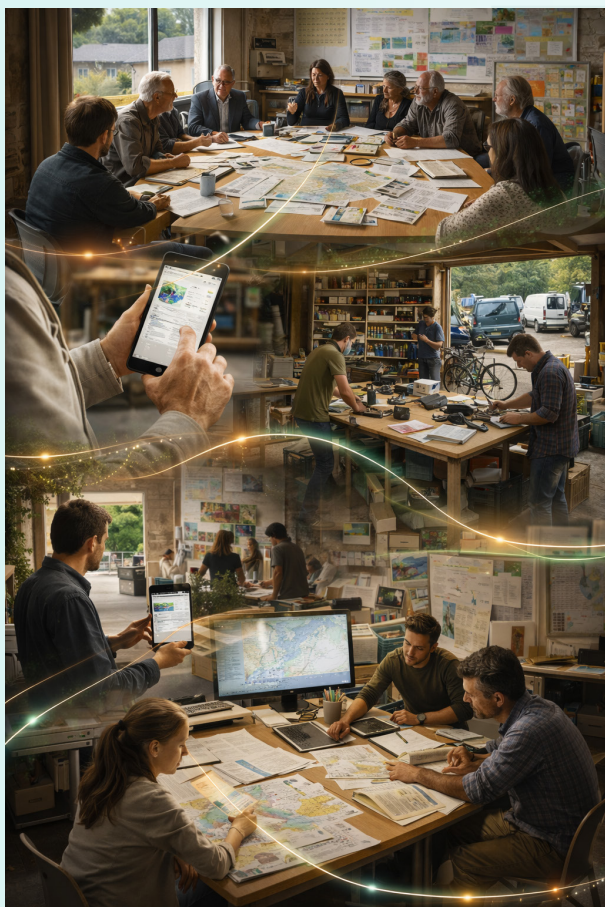
Citoyens	Ils expriment les besoins, participent aux assemblées, rejoignent des cercles, portent des propositions, animent des actions et incarnent la force d'initiative locale.
Associations	Elles apportent des réseaux, des lieux, des compétences, des publics, des projets, des capacités d'entraide et des actifs mobilisables.
Entreprises	Elles peuvent brancher leurs compétences, leurs flux, leurs besoins, leurs capacités productives et leurs coopérations sur la dynamique territoriale.
Collectivités	Elles peuvent accueillir, soutenir, expérimenter, ouvrir des moyens, participer à la gouvernance et donner de l'ampleur au processus.
Services publics	Ils peuvent contribuer au diagnostic, à la connaissance fine du territoire, à l'identification des besoins et à la capacitation locale.
Agence LTE et partenaires	Ils accompagnent la méthode, les formations, les outils, la mise en cohérence générale et la progression du territoire.



PAR QUELS VECTEURS ET PAR QUELS MOYENS?

LTE AVANCE PAR DES VECTEURS CONCRETS. IL NE REPOSE PAS SUR UNE IDÉE ABSTRAITE DE PARTICIPATION, MAIS SUR DES MÉCANISMES OUTILLÉS QUI PERMETTENT D'ALLER DES BESOINS À LA TRANSFORMATION.

Un laboratoire territorial pour la méthode LTE

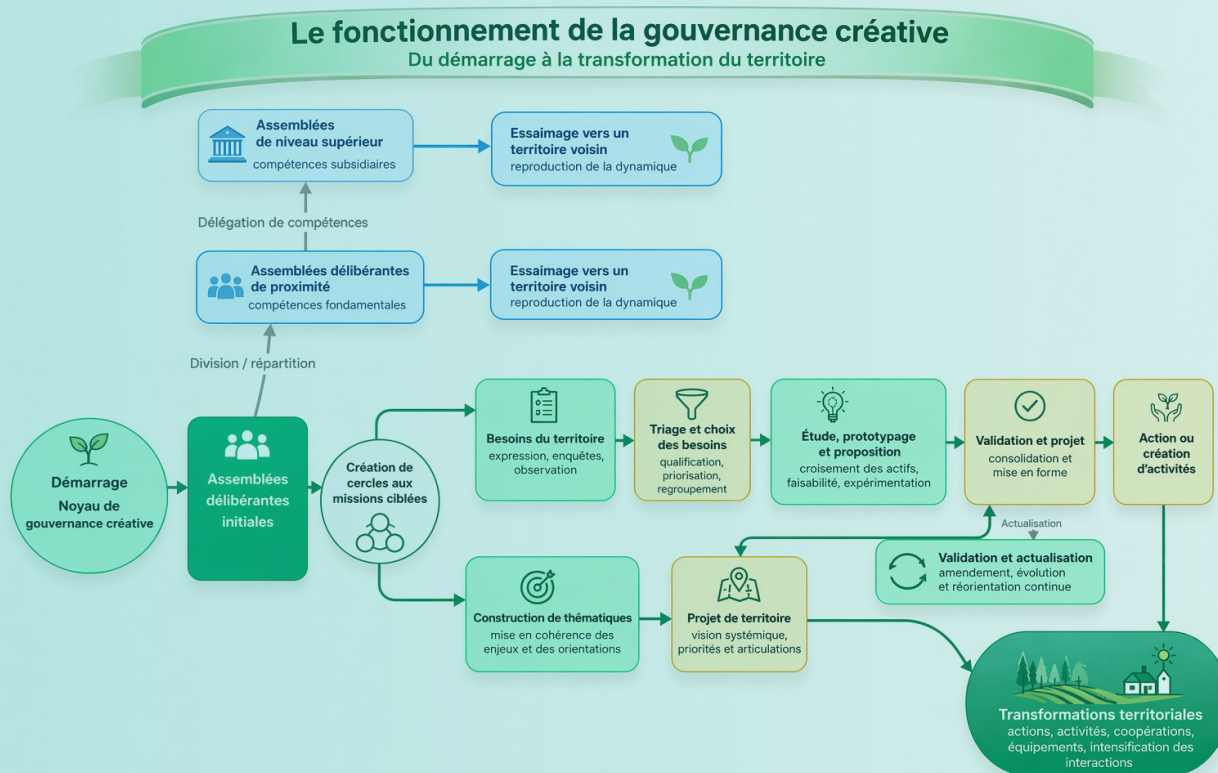


Gouvernance créative	Assemblée délibérante, cercles, rôles, priorisation, formulation de propositions, traitement des tensions.
Enquêtes et connaissance territoriale	Recueil des besoins, cartographie des actifs, analyse des flux, lecture systémique du territoire.
Ateliers et animations	Expression des besoins, exploration, formation, cocréation, élaboration du projet de territoire.
Applications LTE	Délibération, suivi, coordination, publication d'offres, entraide, mutualisation, dialogue et visibilité des dynamiques locales.
Centrale d'activités	Transferts de process de la gouvernance créative, structuration économique, mutualisation, appui aux projets et organisation des coopérations.
CREATS	Observation, modélisation, évaluation, apprentissage et amélioration continue de la méthode et des trajectoires territoriales.

LA MÉCANIQUE DE TRANSFORMATION

Le cœur de LTE, c'est une chaîne de transformation territoriale. Elle fait passer du besoin exprimé à la solution organisée, puis de la solution à l'activité, puis de l'activité à la restructuration durable des rapports entre les acteurs, les ressources et les lieux.

Besoins	Ils expriment les besoins, participent aux assemblées, rejoignent des cercles, portent des propositions, animent des actions et incarnent la force d'initiative locale.
Triage	Elles apportent des réseaux, des lieux, des compétences, des publics, des projets, des capacités d'entraide et des actifs mobilisables.
Cercles de travail	Elles peuvent brancher leurs compétences, leurs flux, leurs besoins, leurs capacités productives et leurs coopérations sur la dynamique territoriale.
Cercles d'activités	Elles peuvent accueillir, soutenir, expérimenter, ouvrir des moyens, participer à la gouvernance et donner de l'ampleur au processus.
Projets et mise en oeuvre	Ils peuvent contribuer au diagnostic, à la connaissance fine du territoire, à l'identification des besoins et à la capacitation locale.
Evaluation et rebouclage	Ils accompagnent la méthode, les formations, les outils, la mise en cohérence générale et la progression du territoire.



L'INTENSIFICATION DES INTERACTIONS

C'est ici que LTE devient radicalement transformateur. Son effet majeur est d'augmenter la densité utile des interactions dans le territoire.

Des besoins autrefois invisibles rencontrent des compétences disponibles. Des actifs dormants rencontrent des usages nouveaux. Des flux perdus rencontrent des boucles de réutilisation. Des acteurs qui se toléraient à distance commencent à coopérer dans des cadres stables. Des projets se branchent les uns aux autres au lieu d'avancer chacun dans leur couloir.

Quand les interactions se densifient, le territoire gagne simultanément en intelligence, en efficacité, en solidarité, en productivité locale et en capacité de réaction.

Concrètement

Mutualisation d'équipements, achats groupés, réemploi, entraide, offres locales, circulation d'information, emplois relocalisés, coopération inter-acteurs, distribution de proximité, réutilisation des flux.

Maillage territorial de flux, de lieux et d'acteurs

Une lecture vivante du territoire pour révéler ses forces, ses besoins et ses opportunités de coopération.

Objectifs

- Comprendre le fonctionnement réel du territoire
- Visualiser les flux, les lieux et les acteurs
- Identifier les ressources, les besoins et les liens à renforcer
- Éclairer les décisions et nourrir les projets

Légende

Types d'acteurs

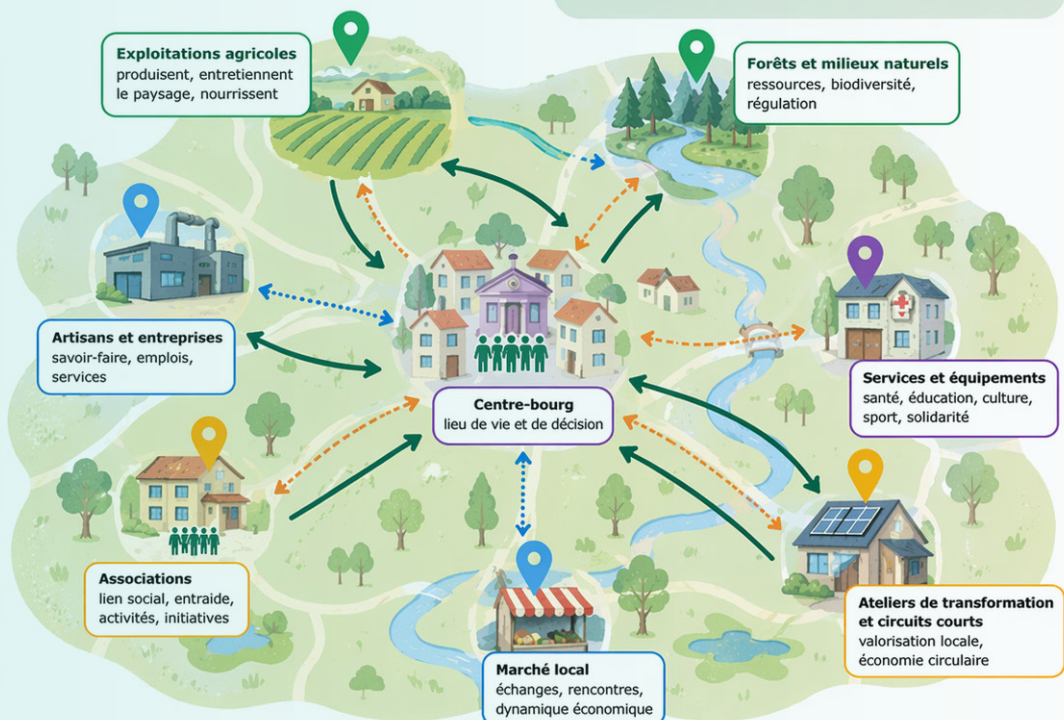
- Habitants
- Entreprises
- Associations
- Collectivités
- Acteurs agricoles et environnementaux

Types de lieux

- Services et équipements
- Lieux de production
- Lieux de vie et rencontres
- Espaces naturels et ressources

Types de flux

- Flux de ressources, biens et énergie
- Flux d'informations et de services
- Flux de personnes et de mobilité



À retenir

Le maillage territorial rend visibles les interdépendances, révèle les potentiels de coopération et aide à orienter les actions pour un territoire plus résilient et autonome.

CE À QUOI LTE ABOUTIT

Un projet de territoire vivant, alimenté par des besoins réels et par des analyses de terrain.

Des activités nouvelles ou renforcées, économiques, sociales, écologiques, culturelles ou de service.

Des coopérations plus stables entre population, associations, entreprises, collectivités et services publics.

Des lieux, des rendez-vous, des usages et des points centraux qui rendent visible la transformation.

Des capacités accrues de mutualisation, de relocalisation, de formation et d'organisation économique.

Une meilleure articulation entre qualité de vie, utilité sociale, soutenabilité écologique et puissance locale d'action.

À mesure que le processus avance, LTE ne laisse pas seulement des comptes rendus, des ateliers ou des intentions. Il laisse des traces territoriales concrètes.



LE RÉSULTAT GLOBAL À LONG TERME

À long terme, LTE vise un basculement de nature. Le territoire n'est plus seulement un décor administratif ou un espace traversé par des flux qu'il ne maîtrise pas. Il devient un système local beaucoup plus conscient, beaucoup plus coordonné et beaucoup plus capable d'orienter son propre devenir.

Résilience	Le territoire réagit plus vite aux crises, car il dispose de liens, de connaissances, de boucles locales et d'espaces de décision partagés.	Souveraineté pratique	Il remonte en capacité sur l'alimentation, l'énergie, les services, la production, les solidarités et la gestion des ressources.
Cohésion	La population ne reste pas spectatrice. Elle redevient partie prenante d'un projet de territoire et d'une culture de coopération.	Synchronisation socio-écologique	Les activités, les rythmes et les flux sont progressivement repensés dans une logique d'équilibre avec les écosystèmes.



En arrière-plan, LTE s'inscrit aussi dans un développement plus large : accompagnement méthodique, mise en réseau des territoires, évolution des outils, capitalisation de l'expérience, appui scientifique et diffusion progressive d'une force de transformation territoriale plus vaste.

CE QUE JE PORTE

Face aux tensions mondiales récentes, grandissant à un rythme rapide, révélant les limites de la croissance matérielle, la fragilité des territoires face à l'épuisement des ressources, je choisis l'échelle d'action qui compte : le territoire local.

LTE apporte un cadre clair, pour réagir et produire des synergies de proximité, documentées et reproductibles.



Chercheur et expérimentateur de terrain depuis plus de 20 ans, je mets à profit des années d'expérience, concrétisant un désir de construire et de tester un modèle intuitif au plus proche des besoins des populations, où les bonnes volontés se heurtent à l'absence de méthode et de coordination. LTE est né de cette impasse : donner un cadre clair, des rôles lisibles et des preuves rapides pour passer du constat à l'action.

C'est à l'appui de la connaissance que la méthode LTE permet de construire des systèmes d'équilibres autogérés qui produisent une richesse endogénéisée, recyclée qui minimise les effets externes.

CONTACT

Email: contact@territoirexemplaire.com

Tel: 06 50 68 42 92

